



INSTITUCIÓN EDUCATIVA EL BOSQUE

BRIGADA DE PRIMEROS AUXILIOS

LÍNEA ÚNICA DE EMERGENCIAS MEDELLÍN

123

¡ES GRATIS, FÁCIL Y SALVA VIDAS!

MISIÓN

Brindar atención inicial y oportuna a personas lesionadas o enfermas, hasta la llegada del personal de salud.

RECUERDA

- No mover a la persona lesionada si no es necesario.
- No administrar medicamentos.
- Mantener la calma.
- Reportar siempre al 123.

1. ANTES DE LA EMERGENCIA

- Verificar botiquines, equipos y elementos.
- Revisar camillas e inmovilizadores.
- Participar en capacitaciones y simulacros.
- Identificar estudiantes con condiciones especiales.

2. DURANTE LA EMERGENCIA

1. Evaluar la situación y la seguridad.
2. Proteger la vida (asegurar el área).
3. Aplicar primeros auxilios básicos.
4. Solicitar apoyo a la Línea 123.
5. Mantener la calma y tranquilizar a la persona afectada.
6. Entregar la información al personal de salud cuando llegue.

3. DESPUÉS DE LA EMERGENCIA

- Registrar la atención brindada.
- Informar a coordinación.
- Reponer insumos utilizados.
- Participar en la evaluación del evento y en la mejora continua.

EQUIPOS Y RECURSOS

- Botiquín de primeros auxilios
- Camilla e inmovilizadores
- Collares cervicales
- Guantes y mascarillas
- Formatos y registro de atenciones
- chaleco identificativo
- Alcohol glicerinado

DIRECTORIO DE EMERGENCIAS

	Línea Única de Emergencias	123
	Ambulancias	123
	Bomberos Medellín	123
	Policia Nacional	123
	Línea de Seguridad	165
	Defensa Civil Colombiana	144

PRIMEROS AUXILIOS BÁSICOS

HEMORRAGIAS

Presione con gasa limpia sobre la herida. Eleve la extremidad si es posible.

QUEMADURAS

Enfríe con agua limpia durante 10 minutos. No aplicar cremas, ni pasta dental.

FRACTURAS

No mover la zona afectada. Inmovilizar con férula o elementos rígidos.

DESMAYOS

Acostar a la persona, elevar las piernas y verificar que respire.

ATRAGANTAMIENTO

Realizar 5 golpes en la espalda y 5 compresiones abdominales (maniobra de Heimlich) si es necesario.

REANIMACIÓN CARDIOPULMONAR (RCP)

Si la persona no responde y no respira, inicie RCP (30 compresiones y 2 ventilaciones) hasta que llegue ayuda.

PUNTO DE ENCUENTRO

Acude al punto de encuentro establecido en el plan de evacuación de tu sede.

Sigue siempre las indicaciones de los brigadistas.

NOS CUIDAMOS, TE CUIDO, NOS CUIDAMOS TODOS

- PREPARADOS**
Conocemos nuestro plan.
- ORGANIZADOS**
Actuamos en equipo.
- SOLIDARIOS**
Ayudamos sin poner en riesgo nuestra vida.
- RESPONSABLES**
Cumplimos nuestro rol como brigadistas.

Responsable Brigada: _____

Coordinador(a): _____

Fecha de actualización: _____



INSTITUCIÓN EDUCATIVA EL BOSQUE

BRIGADA DE PRIMEROS AUXILIOS

LÍNEA ÚNICA DE EMERGENCIAS MEDELLÍN

123

¡ES GRATIS, FÁCIL Y SALVA VIDAS!



MISIÓN

Brindar atención inicial y oportuna a personas lesionadas o enfermas hasta la llegada del personal de salud.

ANTES	DURANTE	DESPUÉS
<ul style="list-style-type: none"> ✓ Verificar botiquines, equipos y elementos. ✓ Revisar camillas e inmovilizadores. ✓ Participar en capacitaciones y simulacros. ✓ Identificar estudiantes con condiciones especiales. 	<ul style="list-style-type: none"> ✓ Evaluar la situación y la seguridad. ✓ Proteger la vida. ✓ Aplicar primeros auxilios básicos. ✓ Solicitar apoyo a la Línea 123. ✓ Mantener la calma y tranquilizar a la persona afectada. 	<ul style="list-style-type: none"> ✓ Registrar la atención brindada. ✓ Informar a coordinación. ✓ Reponer insumos utilizados. ✓ Participar en la evaluación del evento y en la mejora continua.

EQUIPOS Y RECURSOS



RECUERDA

- No mover a la persona lesionada si no es necesario.
- No administrar medicamentos.
- Reportar siempre al 123.



MENSAJE CLAVE

“Proteger la vida es nuestra prioridad.”



NOS CUIDAMOS, TE CUIDO, NOS CUIDAMOS TODOS



INSTITUCIÓN EDUCATIVA EL BOSQUE

BRIGADA DE EVACUACIÓN

LÍNEA ÚNICA DE EMERGENCIAS MEDELLÍN

123

¡ES GRATIS, FÁCIL Y SALVA VIDAS!



MISIÓN

Orientar y conducir de forma segura a toda la comunidad educativa hacia los puntos de encuentro, en caso de emergencia.

ANTES	DURANTE	DESPUÉS
<ul style="list-style-type: none"> ✓ Conocer las rutas de evacuación y salidas de emergencia. ✓ Identificar el punto de encuentro. ✓ Participar en simulacros. ✓ Verificar la señalización y que las rutas estén libres de obstáculos. 	<ul style="list-style-type: none"> ✓ Activar la evacuación y mantener la calma. ✓ Guiar a estudiantes, docentes y visitantes por la ruta asignada. ✓ Evitar correr, empujar o devolverse. ✓ Verificar que no queden personas en aulas, baños u otros espacios. ✓ Reportar novedades a la coordinación. 	<ul style="list-style-type: none"> ✓ Realizar conteo de personas en el punto de encuentro. ✓ Reportar personas ausentes o lesionadas. ✓ Mantener el orden y la calma. ✓ Esperar instrucciones de las autoridades para el retorno.

EQUIPOS Y RECURSOS



RECUERDA

- Evacuar con calma salva vidas.
- Sigue siempre las instrucciones de los brigadistas.
- Dirígete al punto de encuentro.



MENSAJE CLAVE

“Evacuar con calma es proteger nuestra vida.”



NOS CUIDAMOS, TE CUIDO, NOS CUIDAMOS TODOS



INSTITUCIÓN EDUCATIVA EL BOSQUE

BRIGADA CONTRA INCENDIOS

LÍNEA ÚNICA DE EMERGENCIAS MEDELLÍN

123

¡ES GRATIS, FÁCIL Y SALVA VIDAS!



MISIÓN

Prevenir y controlar conatos de incendio, actuar oportunamente y apoyar la evacuación hasta la llegada de los organismos de socorro.

ANTES	DURANTE	DESPUÉS
<ul style="list-style-type: none"> ✓ Revisar y verificar el estado de extintores y gabinetes. ✓ Identificar riesgos de incendio (eléctricos, químicos, de gas, etc.). ✓ Participar en capacitaciones sobre uso de extintores. ✓ Conocer la ubicación de los equipos contra incendios. 	<ul style="list-style-type: none"> ✓ Activar la alarma y avisar a la Línea 123. ✓ Evaluar el riesgo antes de actuar. ✓ Usar el extintor solo si es seguro y el incendio es pequeño. ✓ Aislar el área y evitar el ingreso de personas. ✓ Apoyar la evacuación. 	<ul style="list-style-type: none"> ✓ Verificar que no existan reactivaciones del fuego. ✓ Reportar daños y novedades. ✓ Participar en la investigación del evento. ✓ Solicitar la reposición de equipos utilizados.

EQUIPOS Y RECURSOS



RECUERDA

- No arriesgues tu vida.
- Usa el extintor solo si conoces su manejo y el fuego es pequeño.
- Si el incendio crece, evacúa y llama al 123.



MENSAJE CLAVE

“La prevención evita incendios, tu acción puede salvar vidas.”



NOS CUIDAMOS, TE CUIDO, NOS CUIDAMOS TODOS



INSTITUCIÓN EDUCATIVA EL BOSQUE

BRIGADA PSICOSOCIAL

LÍNEA ÚNICA DE EMERGENCIAS MEDELLÍN

123

¡ES GRATIS, FÁCIL Y SALVA VIDAS!



MISIÓN

Brindar apoyo emocional y acompañamiento a la comunidad educativa antes, durante y después de una emergencia o situación crítica.

ANTES	DURANTE	DESPUÉS
<ul style="list-style-type: none"> ✓ Promover el cuidado de la salud mental y la convivencia. ✓ Identificar población vulnerable. ✓ Capacitarse en manejo emocional y primeros auxilios psicológicos. ✓ Fortalecer redes de apoyo institucional y familiar. 	<ul style="list-style-type: none"> ✓ Brindar contención emocional. ✓ Identificar personas con crisis de ansiedad o estrés. ✓ Acompañar a estudiantes, docentes y familias afectadas. ✓ Facilitar información clara, veraz y tranquilizadora. 	<ul style="list-style-type: none"> ✓ Realizar acompañamiento psicológico grupal e individual. ✓ Identificar afectaciones emocionales. ✓ Remitir casos especiales a las entidades correspondientes. ✓ Favorecer el retorno a la normalidad.

EQUIPOS Y RECURSOS



RECUERDA

- Escucha, comprende y acompaña.
- Usa un lenguaje calmado y respetuoso.
- Todos necesitamos apoyo emocional en una emergencia.



MENSAJE CLAVE

“Cuidar las emociones también salva vidas.”



NOS CUIDAMOS, TE CUIDO, NOS CUIDAMOS TODOS



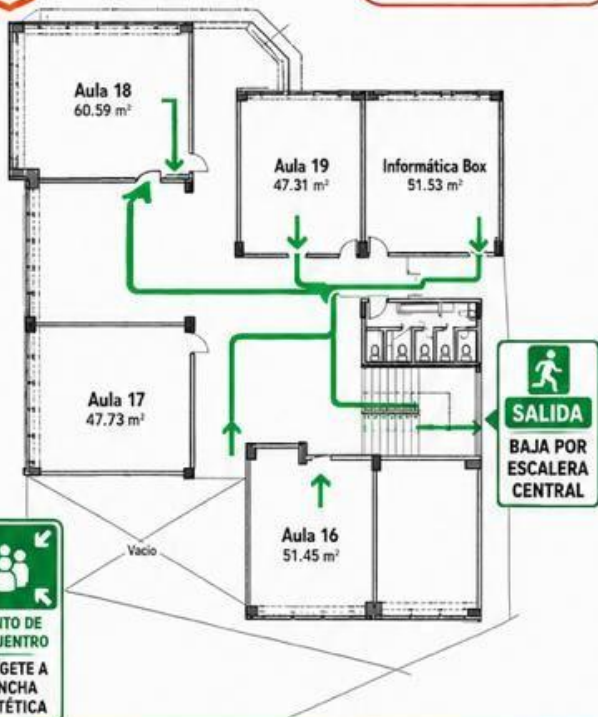
PLAN DE EVACUACIÓN: PISO 4



I.E. EL BOSQUE
MEDELLÍN



USTED ESTÁ AQUÍ
PISO 4
EVACÚA PRIMERO



- GUÍA RÁPIDA
1. CALMA
 2. FILA A2
 3. BAJA POR ESCALERA CENTRAL
 4. DIRÍGETE A CANCHA SINTÉTICA
- EMERGENCIAS **123**

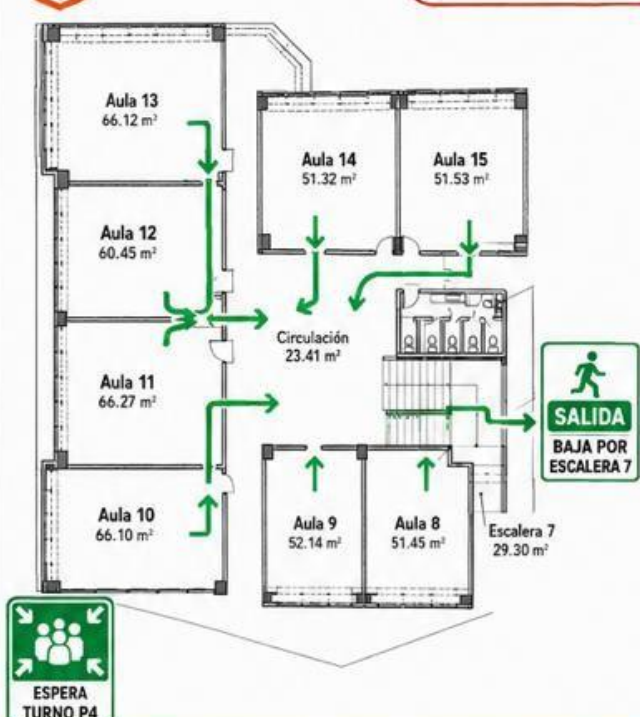
PLAN DE EVACUACIÓN: PISO 3



I.E. EL BOSQUE
MEDELLÍN



USTED ESTÁ AQUÍ
PISO 3
ESPERA TURNO P4



- GUÍA RÁPIDA
1. CALMA
 2. FILA A2
 3. BAJA POR ESCALERA 7
 4. ESPERA TURNO P4
- EMERGENCIAS **123**

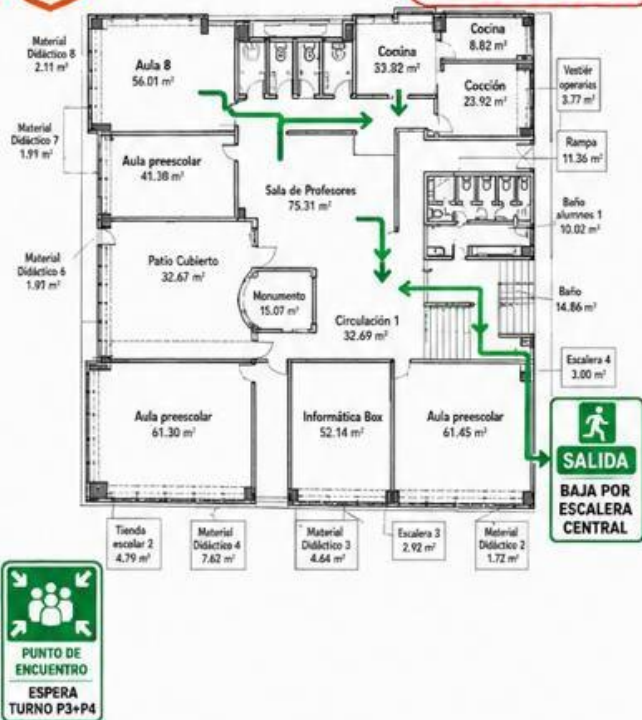
PLAN DE EVACUACIÓN: PISO 2



I.E. EL BOSQUE
MEDELLÍN



USTED ESTÁ AQUÍ
PISO 2
CALMA Y ORDEN



- GUÍA RÁPIDA
1. CALMA
 2. FILA A2
 3. BAJA POR ESCALERA CENTRAL
 4. ESPERA TURNO P3+P4
- EMERGENCIAS **123**

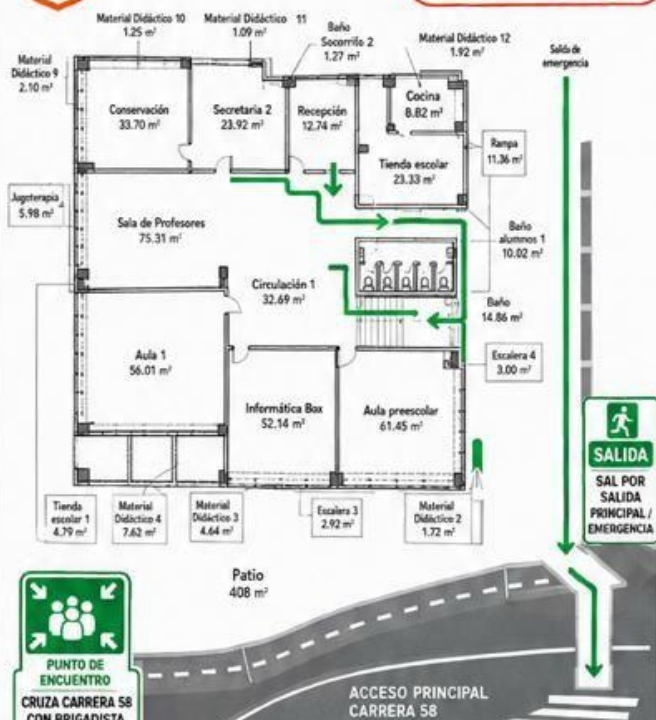
PLAN DE EVACUACIÓN: PISO 1



I.E. EL BOSQUE
MEDELLÍN



USTED ESTÁ AQUÍ
PISO 1
SALIDA DIRECTA



- GUÍA RÁPIDA
1. CALMA
 2. FILA A2
 3. SAL POR SALIDA PRINCIPAL/ EMERGENCIA
 4. CRUZA CARRERA 58 CON BRIGADISTA
- EMERGENCIAS **123**